

Classe I

CARI AMICI,

OGGI LA MAESTRA CI HA CHIESTO DI PROVARE A RISOLVERE QUESTI PROBLEMI "DA SCUOLA" CHE SONO STATI INVENTATI DA UNA SUA COLLEGA DI UN'ALTRA SEZIONE. LORO DUE, INFATTI, STANNO LAVORANDO INSIEME PER CAPIRE IL MODO MIGLIORE PER FAR IMPARARE E APPREZZARE LA MATEMATICA A NOI BAMBINI. CI AIUTATE ANCHE QUESTA VOLTA?

GRAZIE NJALIA

1)

IN UNA CLASSE DI SCUOLA ELEMENTARE, SU 10 ALUNNI CE NE SONO SOLO 4 CHE AMANO LA MATEMATICA.

DI QUESTI 4, SOLO 2 PREFERISCONO LA GEOMETRIA ALL'ARITMETICA, MENTRE PER GLI ALTRI 2 SONO ENTRAMBE DIVERTENTI.

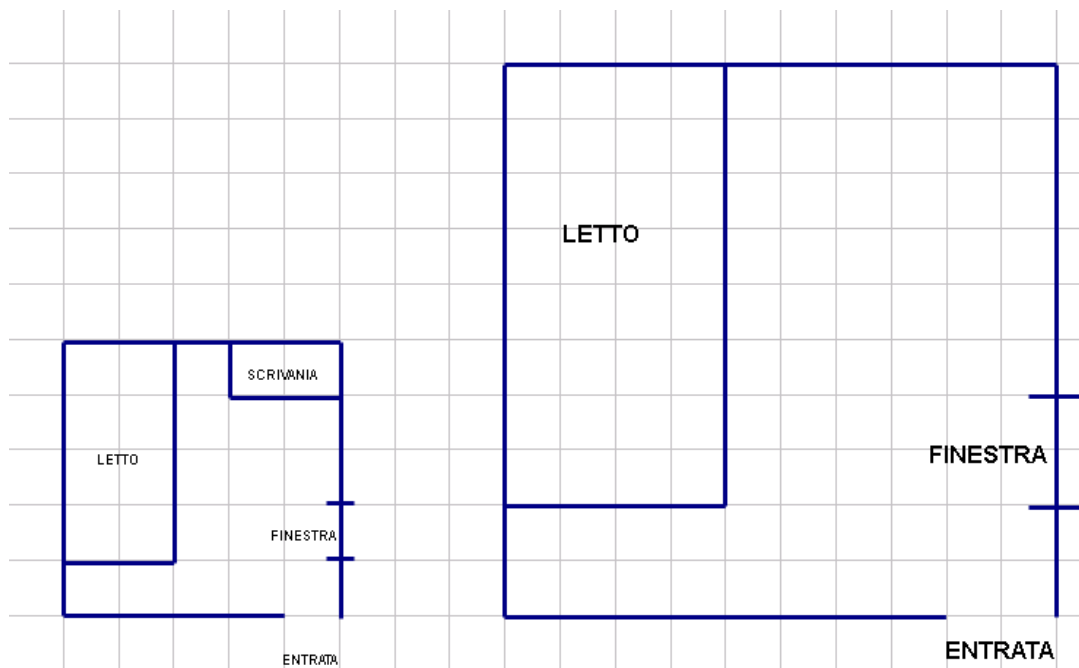
SI METTONO IN UN BARATTOLO 10 BIGLIETTINI PIEGATI, CIASCUNO CON IL NOME DI UNO DEI 10 ALUNNI.

SE, A OCCHI CHIUSI, ESTRAIAMO UN BIGLIETTINO, È PIÙ FACILE TROVARE IL NOME DI UN ALUNNO CHE AMA LA MATEMATICA O IL NOME DI UN ALUNNO CHE NON LA AMA?

SE METTIAMO NEL BARATTOLO SOLO I 4 BIGLIETTI CON I NOMI DEGLI ALUNNI CHE AMANO LA MATEMATICA, È PIÙ FACILE ESTRARRE IL NOME DI UN ALUNNO CHE PREFERISCE LA GEOMETRIA O QUELLO DI UNO CHE NON HA PREFERENZE?

2)

SETONDI HA DISEGNATO LA PIANTA DELLA SUA CAMERETTA CHE VEDETE QUI SOTTO A SINISTRA

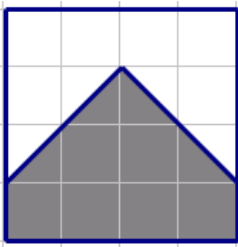


MA LA MAESTRA GLI HA CHIESTO DI FARLA PIÙ GRANDE COME QUELLA QUI SOPRA A DESTRA, DOVE TUTTE LE MISURE SONO STATE RADDOPPIATE.

COMPLETATE LA PIANTA PIÙ GRANDE DISEGNANDO IL BORDO DELLA SCRIVANIA.

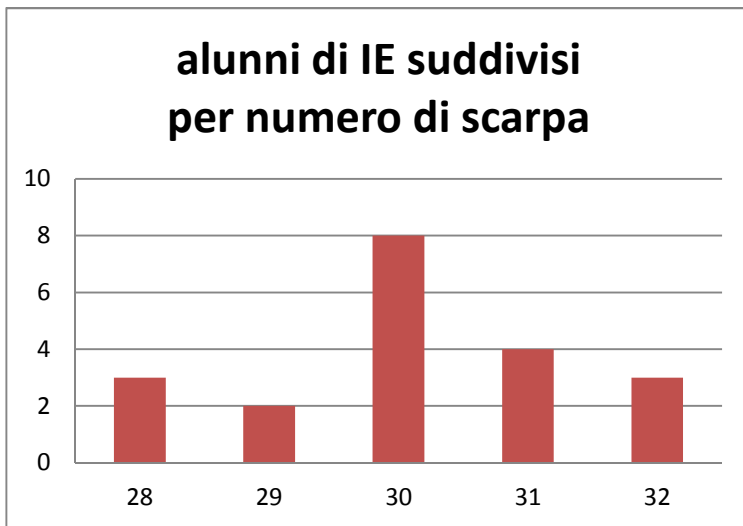
3)

ACCOSTANDO L'UNA VICINO ALL'ALTRA, 4 TESSERE COME QUESTA QUI SOTTO RIUSCITE A FORMARE UN QUADRATO CHE SI POSSA PIEGARE IN MODO CHE LE DUE PARTI SCURE SI SOVRAPPONGANO?



4)

INDICATE QUALI INFORMAZIONI SI POSSONO RICAIVARE DAL GRAFICO QUI SOTTO E QUALI INVECE È IMPOSSIBILE RICAIVARE, SAPENDO CHE FRA GLI ALUNNI DI IE CI SONO SIA BAMBINI CHE BAMBINE.



- | | | |
|--|--------|------------|
| a) 8 ALUNNI DI IE HANNO IL 30 COME NUMERO DI SCARPA | SI PUÒ | NON SI PUÒ |
| b) 5 ALUNNI DI IB HANNO IL 33 COME NUMERO DI SCARPA | SI PUÒ | NON SI PUÒ |
| c) NESSUN ALUNNO DI IE HA IL 33 DI SCARPA | SI PUÒ | NON SI PUÒ |
| d) GLI ALUNNI DI IE CHE HANNO UN NUMERO DI SCARPA PIÙ GRANDE DEL 30 SONO 7 | SI PUÒ | NON SI PUÒ |
| e) LE BAMBINE DI IE CHE HANNO IL 29 COME NUMERO DI SCARPA SONO 2 | SI PUÒ | NON SI PUÒ |

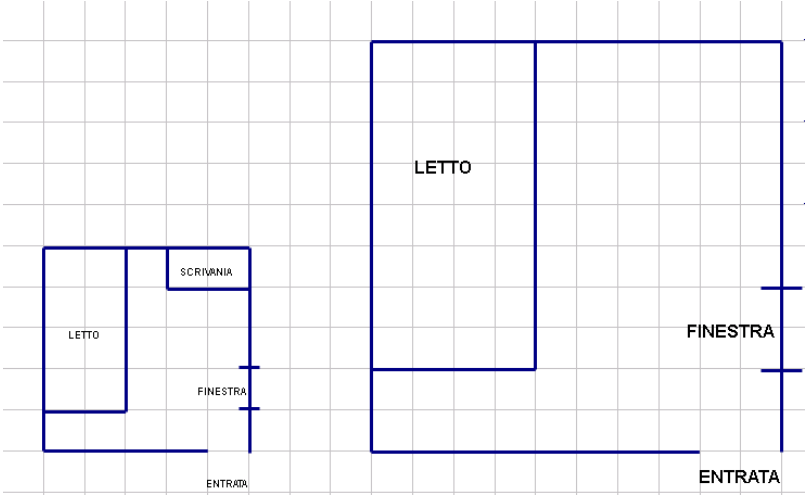
**SCHEDA RISPOSTE per la CLASSE PRIMA
(PER RISPONDERE UTILIZZATE SOLO QUESTA SCHEDA)**


CODICE DOCENTE..... CODICE CLASSE:.....

INSEGNANTE:

DATA DI SVOLGIMENTO:

NUMERO DI TAPPE PER CUI È STATA INVIATA LA SOLUZIONE

N°	SOLUZIONI	PUNTI
1	<p>A) È PIÙ FACILE ESTRARRE IL NOME DI UN ALUNNO CHE AMA/NON AMA LA MATEMATICA (cancellate la risposta sbagliata)</p> <p>B) TRA I NOMI DI QUELLI CHE AMANO LA MATEMATICA È PIÙ FACILE ESTRARRE IL NOME DI UN ALUNNO CHE AMA LA GEOMETRIA/NON HA PREFERENZE (cancellate la risposta sbagliata)</p>	
2		

N°	SOLUZIONI	<i>PUNTI</i>
3	DISEGNATE QUI SOTTO LA FIGURA OTTENUTA 	
4	LE INFORMAZIONI CHE SI POSSONO RICAVALRE DAL GRAFICO SONO (INDICATE SOLO LE LETTERE DELLE INFORMAZIONI CORRISPONDENTI)	
<i>TOTALE</i>		